

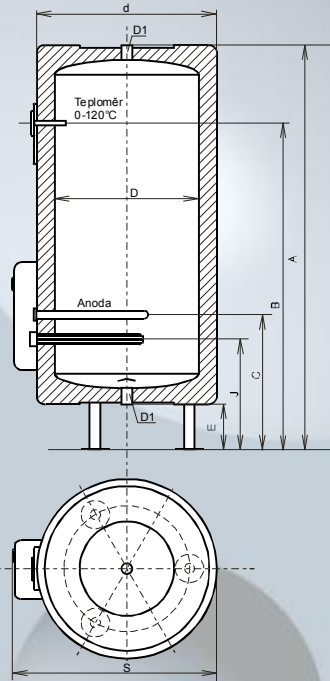
nerezové ohřivače vody **ANTIKOR EL**

ohřev **EL**ektrickou topnou spirálou



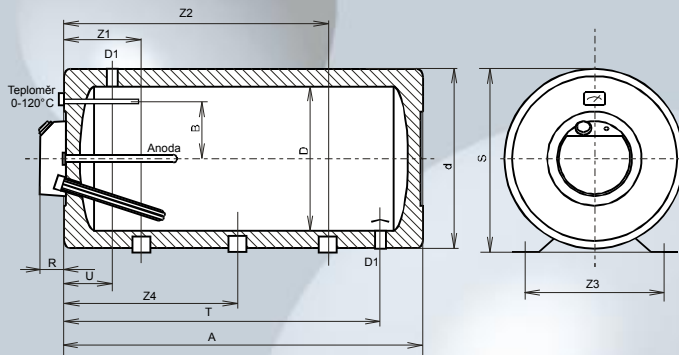
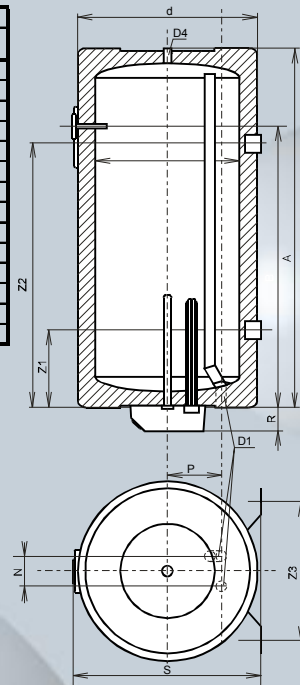
ANTIKOR EL

Typ	ANTIKOR EL - technické parametry									
objem (litr)	60	90	120	100	150	200	250	300	350	400
příkon (kW)	1	2	2	2	2	3	4,5	4,5	6	6
napětí V/50Hz	230	230	230	230	230	400	400	400	400	400
Elektrické krytí	IP-45	IP-45	IP-45	IP-45	IP-45	IP-45	IP-45	IP-45	IP-45	IP-45
doba ohřevu z 10°C na 55°C	3 hod 15 min	2 hod 30 min	3 hod 30 min	2 hod 45 min	4 hod	3 hod 45 min	3 hod	3 hod 45 min	3 hod 15 min	3 hod 45 min
doba ohřevu z 10°C na 80°C	5 hod	3 hod 45 min	5 hod	4 hod 15 min	6 hod 15 min	5 hod 45 min	4 hod 45 min	5 hod 45 min	5 hod	5 hod 45 min



Typ	ANTIKOR EL - stojaté provedení									
objem (litr)	60	90	120	100	150	200	250	300	350	400
A (mm)	850	1100	1350	870	1120	1370	1620	1870	2120	2370
B (mm)	670	920	1160	690	940	1180	1430	1660	1860	2110
C (mm)	390			410			410			
d (mm)	470						595			
D (mm)	365						480			
E (mm)	150						150			
J (mm)	310						330			
S (mm)	550						675			
D1	3/4"	3/4"	3/4"	1"	1"	1"	5/4"	5/4"	5/4"	5/4"
hmotnost (kg)	29	34	39	36	43	50	59	68	77	86

Typ	ANTIKOR EL - závěsné provedení						
objem (litr)	60	90	120	100	150	200	250
A (mm)	700	950	1200	720	970	1220	1470
B (mm)	520	770	1010	540	790	1030	1280
d (mm)	470			595			
D (mm)	365			480			
N (mm)	100			100			
P (mm)	155			180			
R (mm)	80			80			
S (mm)	490			615			
Z1 (mm)	195	270	345	200	275	350	375
Z2 (mm)	495	680	845	500	675	850	1075
Z3 (mm)	460			460			
D1	3/4"	3/4"	3/4"	1"	1"	1"	5/4"
D4	1/2"	1/2"	1/2"	1/2"	1/2"	1/2"	1/2"
hmotnost (kg)	31	36	41	38	45	52	61



Typ	ANTIKOR EL - ležaté provedení									
objem (litr)	60	90	120	100	150	200	250	300	350	400
A (mm)	700	950	1200	720	970	1220	1470	1720	1970	2220
B (mm)	160									
d (mm)	470						595			
D (mm)	365						480			
R (mm)	80						80			
S (mm)	490						615			
T (mm)	545	795	1045	535	875	1035	1285	1535	1785	2035
U (mm)	145									
Z1 (mm)	270	320	345	275	325	350	375	400	425	450
Z2 (mm)	420	620	845	425	625	850	1075	1300	1525	1750
Z3 (mm)	380									
Z4 (mm)	-									
D1	3/4"	3/4"	3/4"	1"	1"	1"	5/4"	5/4"	5/4"	5/4"
hmotnost (kg)	30	35	40	37	44	51	60	69	80	89

Možnost nestandartní výroby
dle Vaší technické dokumentace

dimenze připojovacích hrdel a jejich umístění
technické parametry pro ohřev

Kontaktní adresa